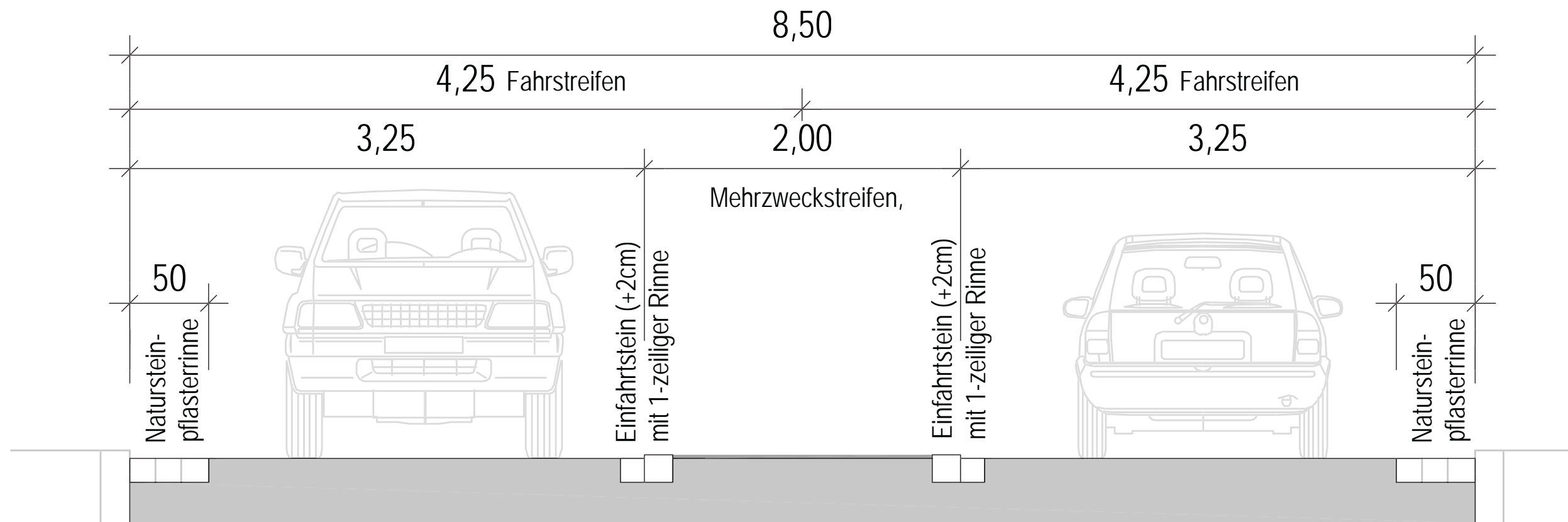


**geplanter Querschnitt Bundesstraße 9
(Bestandsbreite unverändert)**



Für Ihre eigenen Notizen:

NEUGESTALTUNG RHEINVORGELÄNDE BACHARACH

10 und **11**

Lichtsignalanlage an der Kirche im Bestand und Parkplatz Zufahrt im Bestand

Das LBM stimmt dieser Planung zu.

Die vorhandene LSA und die rheinseitig angeordnete Parkplatz-Zufahrt bleiben im Bestand erhalten.



Für Ihre eigenen Notizen:

NEUGESTALTUNG RHEINVORGELÄNDE BACHARACH

12 und **13**

Rückbau der ehem. Tankstellen-Zufahrt (heute Boule-Club) und Erhalt Zufahrt Ruderclub mit Zufahrt WSA

Das LBM stimmt dieser Planung zu.

Es erfolgt der Rückbau der Zufahrt zu Gunsten einer repräsentativen Freifläche am Boule-Club. Es werden zusätzlich 2 Stellplätze für Personal (Boule und Ruder-Club) und 2 barrierefreie Stellplätze für Besucher angeordnet.



Für Ihre eigenen Notizen:

NEUGESTALTUNG RHEINVORGELÄNDE BACHARACH

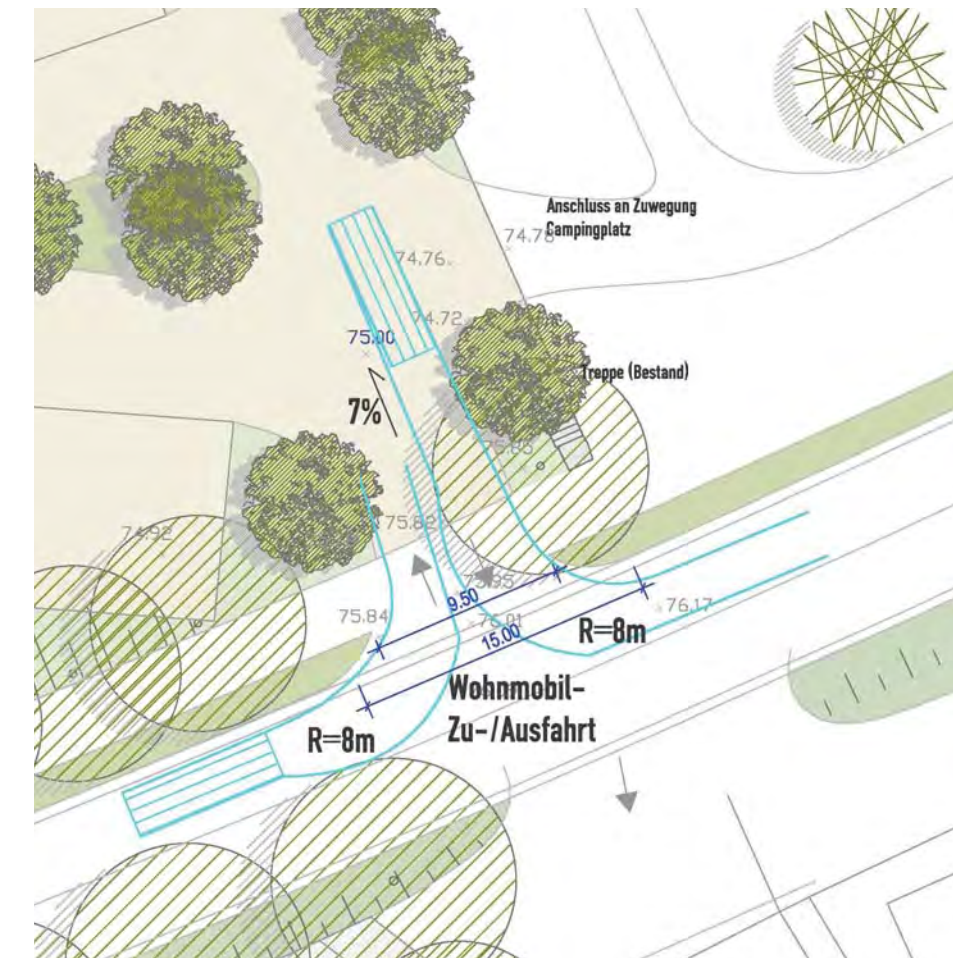
14

Neue Zufahrt zum neuen Wohnmobil-Stellplatz

Das LBM stimmt dieser Planung zu.

Es erfolgt der Ausbau einer neuen Zufahrt zum neuen Wohnmobil-Abstellplatz.

Das LBM wünscht die Anbindung des Campingplatzes über diese Zufahrt und den damit verbundenen Rückbau der derzeitigen Campingplatz-Zufahrt, da diese im Bestand schwer einsehbar ist und hier nur in einer Richtung gefahrenlos ein- bzw. ausgefahren werden kann.



Für Ihre eigenen Notizen:

15

Busstellplätze in der Mainzer Strasse mit Ausfahrt und Wendemöglichkeit am Knotenpunkt L 224 und B9 für Busse und Anlieferungsverkehr der Stadt Bacharach

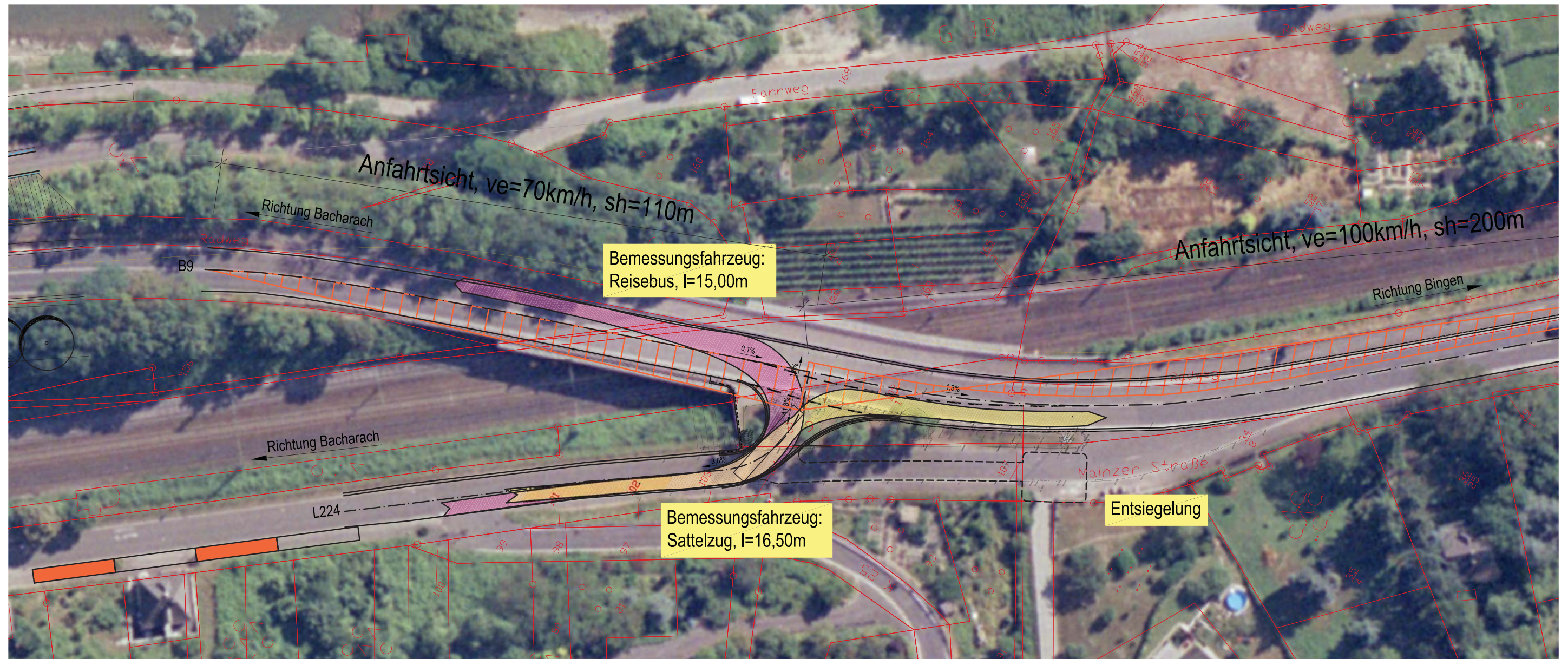
Das LBM stimmt dieser Planung zu.

Hierzu wird der Umbau des Knotenpunktes L224 zu B9 erforderlich. Da dieser Zu-/Ausfahrtsbereich derzeit verkehrs- und sichttechnisch unzureichend gelöst ist, ergibt sich durch den Umbau nicht nur die Wendemöglichkeit für die Busse, sondern auch eine deutliche Gefahrenreduzierung durch die Optimierung dieses Knotenpunktes.

Das LBM stimmt der weiteren Ausarbeitung der Planung zur Realisierung zu. Die planerischen Leistungen hierzu sollen seitens der beiden Planungsbüros DLA und SLP erfolgen.

Die Umsetzung erfolgt durch das LBM. Das LBM signalisiert zum Umbau des Knotenpunktes eine anteilige Kostenübernahme.

Nächstes Arbeitstreffen DLA, SLP im LBM am 28. Juni 12.



Für Ihre eigenen Notizen:

NEUGESTALTUNG RHEINVORGELÄNDE BACHARACH

Knotenpunktumbau L224/B9 (Entwurf SLP)

Ansicht Knotenpunkt Bestand - Blick Richtung Bacharach



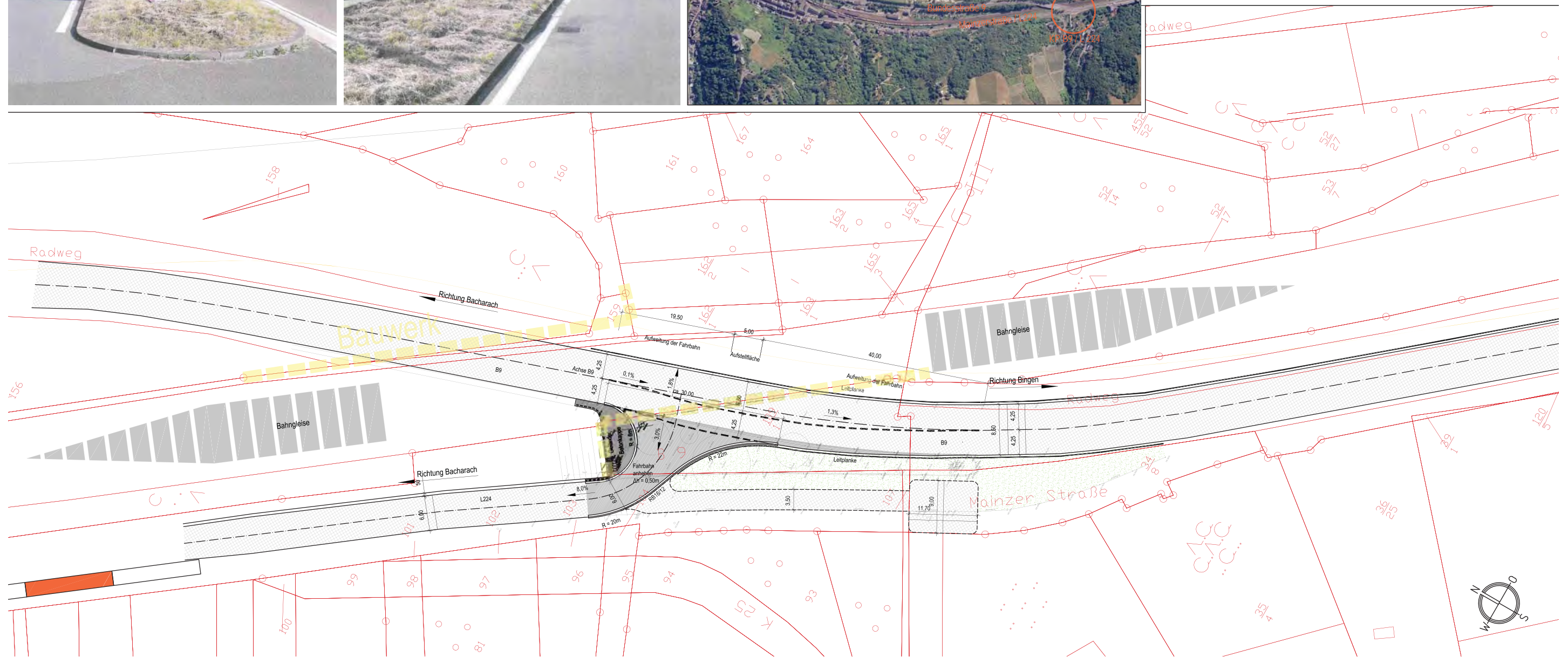
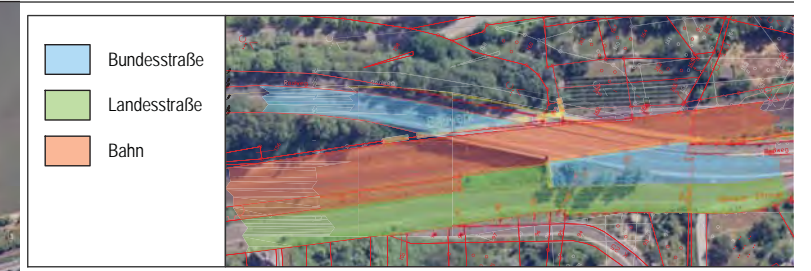
Ansicht Knotenpunkt Bestand - Blick Richtung Bingen



Übersichtslageplan Knotenpunkt - M 1:5.000



Eigentumsverhältnisse B9 - L224 - Bahn



Für Ihre eigenen Notizen:

NEUGESTALTUNG RHEINVORGELÄNDE BACHARACH



 Zu-/Ausfahrt BESTAND

 Zu-/Ausfahrt RÜCKBAU

 Zu-/Ausfahrt PLANUNG

 LSA - BESTAND

 LSA - PLANUNG

 Querung - PLANUNG

 Radweg - BESTAND

 Radweg - BESTAND (Anpassung)

